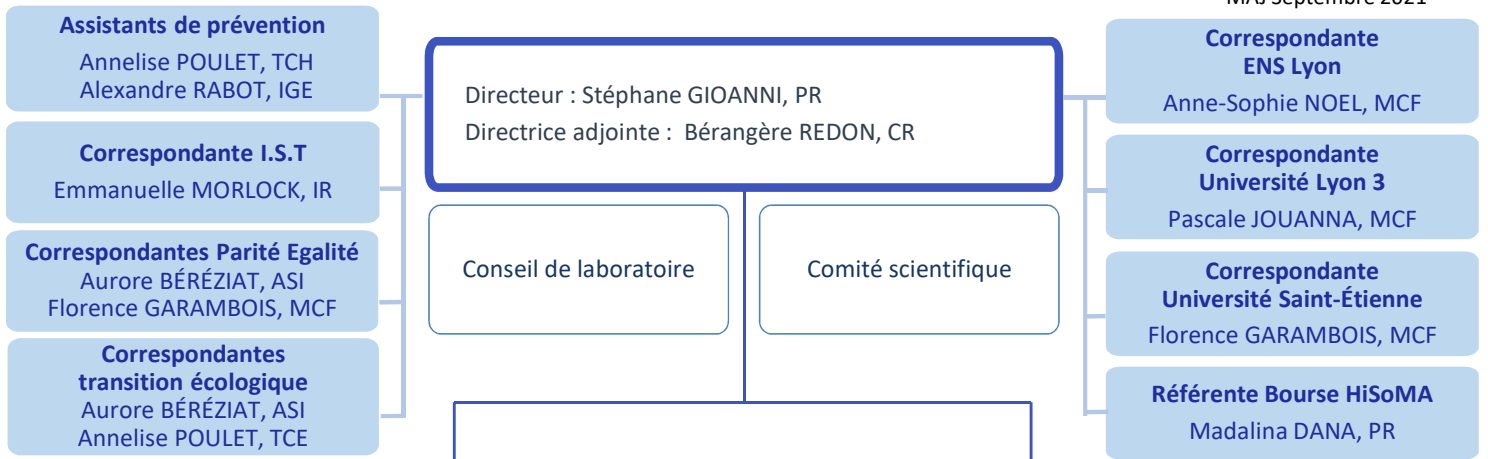


MAJ Septembre 2021



PÔLE ADMINISTRATIF & FINANCIER

Coordination administrative & communication
Aurore BÉRÉZIAT, ASI

Coordination financière
Sophie REYSSET, IE

Gestion administrative & financière
Myriam CHANUDET *(UJM) ; Isabelle FURNION *# (UJM), ADT ;
Férouze GUITOUN *(ENS), TCN ; Laurence MONTMEAT (UJM), ADT ;
Annelise POULET (LYON 3), TCE

* Poste mutualisé # chargée de communication

PÔLE SOUTIEN SCIENTIFIQUE

Archéologie
Alexandre RABOT, IGEEN

Édition & Édition numérique
Élysabeth HUE-GAY, IGEEN

Humanités numériques
Emmanuelle MORLOCK, IR2

Bibliothèque et fonds documentaire
Annelise POULET (LYON 3), TCE

Sources Chrétiennes
Isabelle BRUNETIÈRE, IR1
Yasmine ECH CHAEL, IR1
Laurence MELLERIN, IRHC
Jean REYNARD, IR1
Catherine SYRE, IECN

AXE A
Savoirs, normes et doctrines

Responsable :
Catherine BROCC-SCHMEZER, PR

Programme A1
Pratiques philologiques antiques
Responsable :
Jean REYNARD, IR

Programme A2
Constitution et transmission des savoirs
Responsable :
Isabelle BOEHM, PR

Programme A3
Normes et langages
Responsable :
Alcorac Alonso DENIZ, CR

Programme A4
Etude et réception des sources bibliques, patristiques et médiévales
Responsable :
Laurence MELLERIN, IR

AXE B
Cultures anciennes et temporalités : performance, mémoire et réception

Responsable :
Pascale PARE-REY, MCF

Programme B1
Présent de la performance
Responsable :
Pascale BRILLET-DUBOIS, MCF

Programme B2
Construction de la mémoire
Responsable :
Marie LEDENTU, PR

Programme B3
Réception des cultures du passé
Responsable :
Anne-Sophie NOEL, MCF

AXE C
Espaces, villes et sociétés

Responsable :
Sylvain DHENNIN, CR

Programme C1
Organisation des espaces
Responsable :
Alexandre RABOT, IE

Programme C2
Communications, mobilités et relations sociales
Responsable :
Richard BOUCHON, MCF

Programme C3
Le sacré en mutation
Responsable :
Romain LORIOL, MCF

AXE D
Éditions de sources et de corpus textuels

Responsable :
Patrice FAURE, MCF

Programme D1
Ecdotique, de l'Antiquité classique aux « Sources Chrétiennes »
Responsable :
Guillaume BADY, CR

Programme D2
Epigraphie
Responsable :
Julien ALIQUOT, CR

Programme D3
Atelier « Science ouverte »
Responsable :
Emmanuelle MORLOCK, IR