

# HiSoMA

HISTOIRE ET SOURCES DES MONDES ANTIQUES

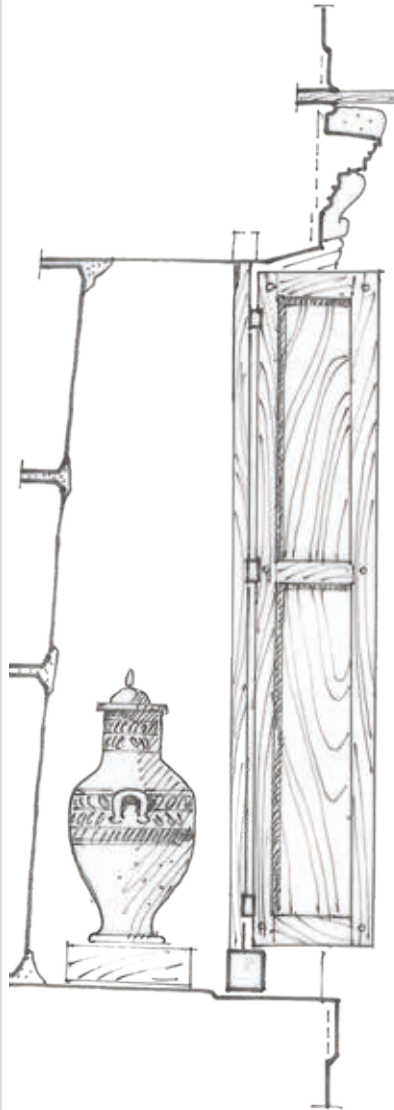
**PROGRAMMES SCIENTIFIQUES**  
QUINQUENNAL 2016-2020



# Présentation

Le laboratoire HiSoMA mène des recherches sur les mondes anciens, abordées à travers les disciplines spécialisées des Sciences de l'Antiquité que sont l'archéologie, l'histoire, les études littéraires, la philologie, l'épigraphie, la numismatique, l'iconographie, sur une très longue période qui s'étend de l'Ancien Empire pharaonique à la fin de l'Antiquité tardive, et dans un espace géographique cohérent qui correspond principalement aux civilisations de la Méditerranée antique. Les travaux du laboratoire sont largement reconnus à l'étranger et sur certains programmes, HiSoMA est même tête de réseau d'une recherche internationale.

Le laboratoire HiSoMA est l'un des laboratoires constitutifs de la Fédération de recherche « Maison de l'Orient et de la Méditerranée Jean Pouilloux ». Il regroupe environ 80 chercheurs, enseignants-chercheurs, post-doctorants, ingénieurs et administratifs, rattachés à l'une de ses cinq tutelles (CNRS, Université Lyon 2, Université Lyon 3, Université de Saint-Etienne, ENS de Lyon), 70 doctorants et une quarantaine de chercheurs associés.



*Nécropole de Plinthine, Égypte  
(tombe 1)*

Current research projects of the Research Center HiSoMA concern the ancient worlds, studied through specialist disciplines of Sciences of Antiquity (such as archaeology, history, literary studies, philology, epigraphy, numismatics, iconography) over a very long period which stretches from the ancient Pharaonic empire to the end of late Antiquity, and within a coherent geographic context that corresponds basically to the civilizations of the ancient Mediterranean. The importance of the Center's research has broad recognition abroad, and in some cases the Center takes the lead in international research networks.

The Research Center HiSoMA is one of the constituent units of the Research Federation « Maison de l'Orient et de la Méditerranée ». It unites about 80 tenured academics, postdocs, research support staff and administrators from one of its five founding institutions (CNRS, Université Lyon 2, Université Lyon 3, Université de Saint-Etienne, ENS de Lyon), 70 doctoral students and about 40 associated researchers.

## Savoirs et doctrines des mondes anciens

Pratiques philologiques des auteurs anciens, savoirs linguistiques, grammaticaux ou médicaux, doctrines philosophiques et religieuses sont des éléments constitutifs de l'érudition antique dans lesquels emprunts, interactions, influences sont à l'œuvre.

Fédérant plusieurs programmes de recherche au sein du laboratoire dans le domaine de l'histoire des idées et de l'analyse des doctrines, l'axe mêle perspectives littéraires et historiques pour l'élaboration d'une réflexion collective sur les phénomènes de transmission et de réception des savoirs et des idées.

Les recherches menées dans cet axe entretiennent des liens étroits avec le développement expérimental de corpus d'édition numérique de sources antiques.

### QUATRE PROGRAMMES

- ⊙ Pratiques philologiques antiques : commentaire, lexicographie, intertextualité
- ⊙ Linguistique et dialectologie
- ⊙ Les savoirs scientifiques et techniques dans la littérature et les sociétés antiques
- ⊙ Sources des doctrines chrétiennes et réception de la Bible

## Research Profile Area A

Knowledge systems of the ancient worlds

Philological practices of ancient authors, linguistic, grammatical or medical sciences, as well as philosophical and religious doctrines are constitutive elements of ancient erudition, and they are marked by processes of borrowing, interaction and mutual influence.

This research profile area brings together several programmes in the fields of the history of ideas and of the analysis of doctrines that are ongoing within the Research Centre, and combines literary as well as historical perspectives with the aim to stimulate collective reflection on phenomena of transmission and reception of knowledge and ideas. Research undertaken in this profile area interacts closely with the experimental development of online digital corpora of ancient sources.

### FOUR PROGRAMMES

- ⊙ Ancient philological practices – commentary, lexicography, intertextuality
- ⊙ Linguistics and dialectology
- ⊙ Exact and technical sciences in ancient literature and societies
- ⊙ Sources of Christian doctrines and the reception of the Bible



## Arts en contexte

S'appuyant sur des travaux d'analyse philologique autant qu'historique et archéologique, cet axe a pour objectif d'interroger la place des œuvres dans les sociétés antiques à travers les notions d'exécution et de performance artistiques.

En s'intéressant à des genres divers (théâtre, poésie, discours, représentations), l'analyse met l'accent sur les contextes historiques, archéologiques et culturels de représentation et de diffusion des œuvres devant un public pour mieux percevoir leur articulation avec les sociétés.

### TROIS PROGRAMMES

- Écrits et performances
- Textes et images
- Voix, discours, énonciation

## Research Profile Area B

### Arts in context

With a solid grounding in philological, historical as well as archaeological analysis, this profile area aims to interrogate the place of artworks in ancient societies through the notions of artistic workmanship and performance.

Taking into account diverse genres (theatre, poetry, rhetoric, representations), the analysis focuses on historical, archaeological and cultural contexts of public representation and dissemination of works of art in order better to grasp their social function.

### THREE PROGRAMMES

- Writing and performance
- Texts and images
- Voices, discourses, enunciations



## Sociétés méditerranéennes antiques en mutation

Privilégiant les analyses de longue durée sur les sociétés des mondes anciens, cet axe envisage les phénomènes de crises, ruptures, transitions, mutations et continuités à travers les thématiques de l'économie, de l'organisation des territoires, de la construction des liens sociaux et des pratiques religieuses.

La confrontation entre différentes aires chrono-culturelles (Égypte pharaonique, Méditerranée gréco-romaine, Orient de l'époque hellénistique à l'Antiquité tardive) ainsi que l'analyse des héritages historiographiques permet, par des approches comparées, d'analyser les signes de changement dans les sociétés antiques, à la lumière de sources nouvelles ou réinterprétées.

### QUATRE PROGRAMMES

- La mesure de l'économie : productions, échanges, marchés dans les économies antiques
- Ville, territoire, pouvoir
- Hiérarchies et expressions des relations sociales
- Les lieux sacrés et les pratiques religieuses

## Research Profile Area C

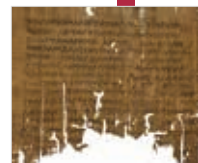
Ancient mediterranean societies in transition

With an emphasis on *longue durée* analysis of ancient societies, profile area C studies phenomena of crisis, rupture, transition and continuity through the themes of economy, territorial organisation, construction of social relations and religious practices.

Through a comparative approach, the contrasting between different cultural spheres and epochs (Pharaonic Egypt, the Greco-Roman Mediterranean, the Orient from the Hellenistic period to late antiquity) as well as the analysis of historiographic heritage, makes it possible to study signs of change in ancient societies, in the light of new sources or previously known ones that have been reinterpreted.

### FOUR PROGRAMMES

- Evaluating the economy — production, exchange, and markets in ancient economies
- City, territory, power
- Hierarchies and the expression of social relations
- Sacred places and religious practices



# Axe Transversal

## Éditions, archives, humanités numériques

S'appuyant sur l'expertise du laboratoire en matière d'édition érudite de sources antiques complexes, cet axe entend approfondir la réflexion sur les pratiques d'organisation des données et les principes éditoriaux dans la mutation vers le numérique.

Il développe, à travers plusieurs programmes de recherche et d'édition de sources, une réflexion méthodologique ainsi que de nouveaux outils éditoriaux.

### TROIS PROGRAMMES

- Édition de sources et de corpus
- Outils de la recherche numérique
- Pratiques d'édition et d'archivage

## Transversal Research Profile Area

Editions, archives, digital humanities

The Research Centre's expertise in the scholarly publishing of complex ancient sources forms the foundation for this transversal profile area's aim to deepen reflection on practices of data management and publishing principles in the digital age. Through several projects involving the study and publication of particular sources, we are driving methodological reflection and working towards new editing tools.

### THREE PROGRAMMES

- Publishing sources and corpora
- Digital research tools
- Publishing and archiving practices

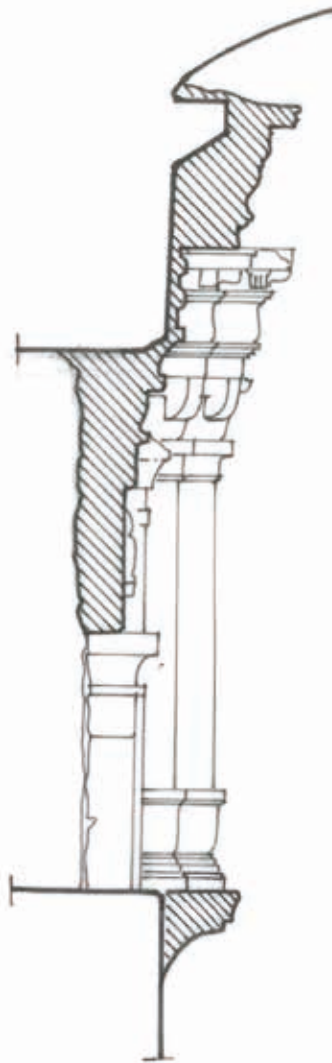


# Les pôles

Le laboratoire HiSoMA dispose de nombreuses compétences en ingénierie de la recherche.

Plusieurs pôles d'appui à la recherche favorisent le développement des travaux du laboratoire :

- ⦿ Le pôle administratif et financier, chargé de la gestion, de l'administration et de la communication, développe une dynamique d'ingénierie de projets au service des équipes du laboratoire.
- ⦿ Le pôle « données de la recherche » organise l'exploitation des données produites par les diverses missions dans les domaines d'excellence du laboratoire que sont l'archéologie, l'épigraphie et les humanités numériques.
- ⦿ Un pôle « édition scientifique » se consacre aussi bien aux techniques traditionnelles d'édition qu'à leurs développements les plus récents, pour les travaux et les collections du laboratoire.



*Nécropole de Plinthine, Égypte  
(tombe II)*

The research center HiSoMA can rely on several services that support the center's research activities:

- ⦿ the administrative and financial service, which is in charge of administration, management and communication, ensures a dynamic planning and execution of the projects undertaken by the center's teams.
- ⦿ the service 'research data' organizes the exploitation of data produced by various projects in the fields of excellence of the center, such as archaeology, epigraphy and digital humanities.
- ⦿ the service 'scholarly publishing' supports the work of the center's members and its editorial collections, both as regards traditional approaches to publishing and with regard to the latest technical developments in this field.

# Laboratoire HiSoMA

Maison de l'Orient  
et de la Méditerranée  
7 rue Raulin  
69365 Lyon cedex 07

direction.hisoma@mom.fr

[www.hisoma.mom.fr](http://www.hisoma.mom.fr)



Temple de Plinthine, Égypte (tombe 11)

Illustrations : Temple de Plinthine,  
Égypte © Olivier Callot  
Photo : Les moulins à broyer  
le quartz de Samut nord fouillés  
par la Mission archéologique  
française du Désert Oriental  
(Égypte), dirigée par  
Bérangère Redon  
© G. Pollin, MAFO

